

# ホッパーガンのメンテナンスについて

## メンテナンスの時期

通常は、3回に1回程度。または、レバーやノズルに異常が出た時など。しかし、異常の出る前に定期的に行うほうが望ましい。

## メンテナンスに使用する道具

万力(ホッパーガンを固定する為)・スパナ・プライヤー・金槌・千枚通し(ノズルを叩き出す為)・グリス・ルーター・2ミリの鉄鋼用のビット・サンポール・ウエス

## メンテナンスの手順

説明書の中のパーツナンバーを使用しています。  
別紙 手順写真を参照下さい。

3101 から、 3112 及び 3113 をはずす。

3101 から、 4109 を叩き抜く。その際、千枚通しをノズルに差込叩きぬく。

3107 をはずす。

3120 をはずし、これからエアース用のノズルをはずす。

3101 を、サンポールの薬液(5倍~10倍程度の希釈)につける。

4109 のノズルについたネタを、ドリルで削り落とす。一緒に、外側についているネタも落とす。

3101 をサンポール薬液の中から取り出し、ついてるネタを落とす。特に、噴出し口の中にネタが付着しやすいのでルーター等で落とす。

3120 についたネタを落とす。エアーを調節する絞りの中にも、ネタが付着することがあるので止ピンを取りはずして清掃する。

全てのネジ山にグリスを塗る。

3108 及び 3111・ 3115 のオーリング周辺にグリスを塗る。

3112 の内部、 4109 の全体にグリスを塗る。

以上を行ったら、全てを組み付ける。

Oリング等の規格品は、日本の物と互換性があるようです。

## メンテナンス手順写真



- ・メンテナンス手順番号 ~ に対応した画像です。
- ・手順書の番号どおりに外していけば、簡単です。

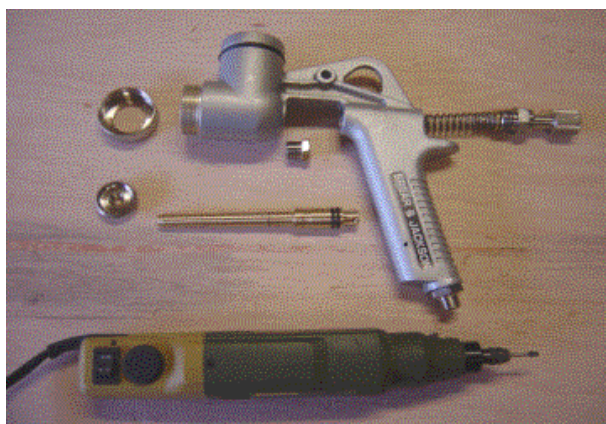


- ・メンテナンス手順番号 に対応した画像です。
- ・長時間浸しておくと劣化しますので注意して下さい。



- ・メンテナンス手順番号 に対応した画像です。
- ・2ミリの鉄鋼用の刃を使用します。

# メンテナンス手順写真



・メンテナンス手順番号 と に対応した画像です。

・ルーター等を使用すると便利です。



・メンテナンス手順番号 と に対応した画像です。

・KURE556以外の潤滑剤を使用して下さい。

・他の所も塗って下さい。



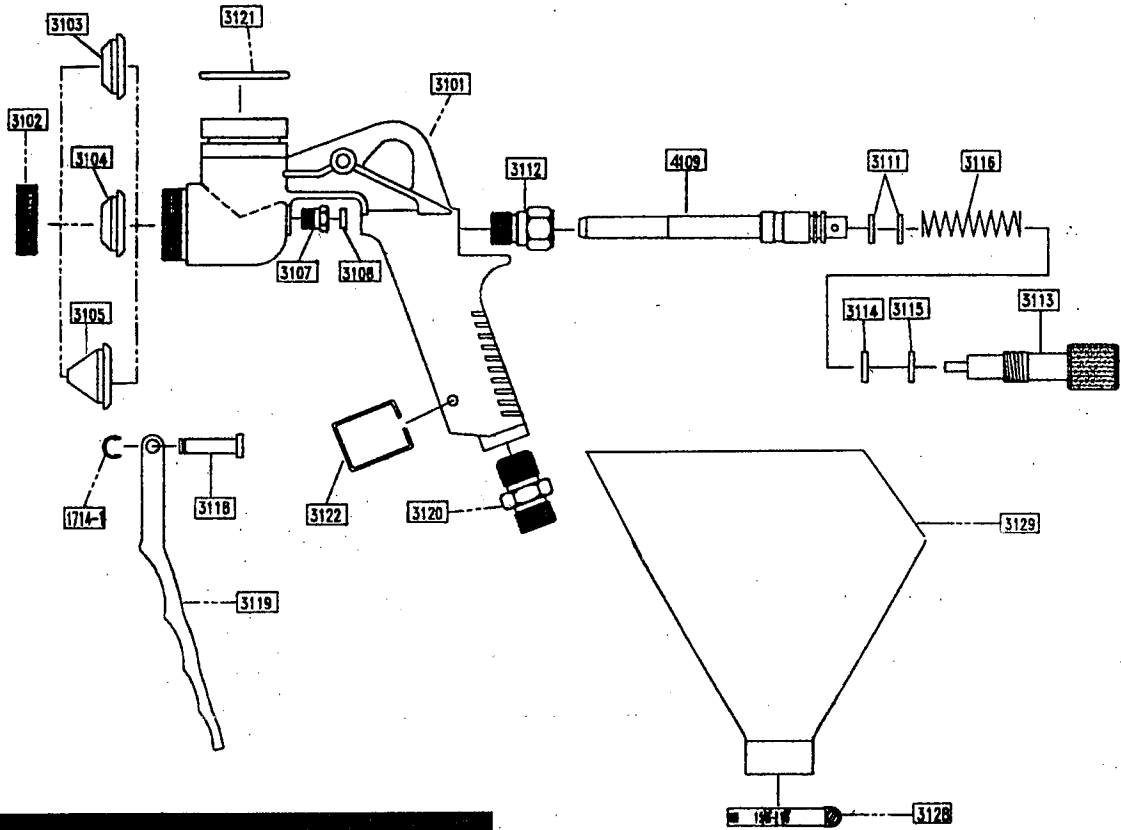
・メンテナンス手順番号 に対応した画像です。

これらの部品が、Oリングを使用しています。使用する外径は、9ミリと10ミリです。

# SPEAR & JACKSON

# AIR TEXTURE HOPPER SPRAY GUN

Model No. SJ-HG401



## SPARE PARTS LIST

PART NO.	DESCRIPTION	REPAIR KIT - Part No. SJ-HG401-K1
SJ-3101	Aluminium Body	<b>Contents:</b> 1 - SJ-3107 Fitting 1 - SJ-3108 O Ring 1 - SJ-4109 Needle Shaft 2 - SJ-3111 O Rings 1 - SJ-3114 Gasket 1 - SJ-3115 O Ring 1 - SJ-3121 O Ring
SJ-3102	Retaining Ring	
SJ-3103	4.0mm Nozzle	
SJ-3104	6.0mm Nozzle	
SJ-3105	8.0mm Nozzle	
SJ-3107	Fitting	
SJ-3108	O-Ring	
SJ-4109	Needle Shaft	
SJ-3111	O-Ring	
SJ-3112	Regulator Guide	
SJ-3113	Assembly	
SJ-3114	Gasket	
SJ-3115	O-Ring	
SJ-1714-1	E-Ring	
SJ-3116	Spring	
SJ-3118	Pin	
SJ-3119	Trigger	
SJ-3120	Connection	
SJ-3121	O-Ring	
SJ-3122	Clip Ring	
SJ-3128	Clamp	
SJ-3129	Plastic Hopper	

## OPERATING INSTRUCTIONS

The 4.0mm & 6.0mm nozzles are suitable for medium viscosity materials. The 8.0mm nozzle is suitable for high viscosity materials. The size of drop is controlled by means of the air regulator which can be fitted in the air inlet on the gun body. The spray gun is an internal mix type with material gravity feed from the hopper. This gun requires a minimum of an 8 mm hose line. Maximum hopper capacity is 5.5 Litres. Use with masonry, textured paints & textile wall coatings on medium sized surfaces.